

# Que es el CAPTCHA?

Un CAPTCHA (test de Turing público y automático para distinguir a los ordenadores de los humanos, del inglés "Completely Automated Public Turing test to tell Computers and Humans Apart") es un tipo de medida de seguridad conocido como autenticación pregunta-respuesta.

Un CAPTCHA te ayuda a protegerte del spam y del descifrado de contraseñas pidiéndote que completes una simple prueba que demuestre que eres humano y no un ordenador que intenta acceder a una cuenta protegida con contraseña.

Los CAPTCHA ofrecen protección contra entradas digitales remotas, ya que hacen posible que solo un ser humano con la contraseña correcta pueda acceder a la cuenta. Los CAPTCHA funcionan porque los ordenadores pueden crear imágenes distorsionadas y procesar una respuesta, pero no pueden leer o solucionar un problema del modo que lo hace un humano para superar la prueba.

## Ejemplo que como usar el captcha dentro del sistema

The screenshot shows the website for GTO Finanzas (Secretaría de Finanzas, Inversión y Administración). The main navigation includes 'Trámites y Servicios', 'Compras Públicas', 'Transparencia', and 'Legislación'. The current page is 'DECLARACION ANUAL > Capturar Declaración Anual'. It features a table with three rows of tax categories and their respective 'Guía de Llenado' links. A red arrow points to the CAPTCHA challenge box, which contains the text 'No soy un robot' and the reCAPTCHA logo.

ANUAL ARRENDAMIENTO	Deberán presentar declaración anual las personas físicas que sean contribuyentes con la obligación del Impuesto Cedular por el Otorgamiento del Uso o Goce Temporal de Bienes Inmuebles.	<a href="#">Guía de Llenado</a>
ANUAL HONORARIOS	Deberán presentar declaración anual las personas físicas que sean contribuyentes con la obligación del Impuesto Cedular por la Prestación de Servicios Profesionales.	<a href="#">Guía de Llenado</a>
ANUAL RÉGIMEN GENERAL	Deberán presentar declaración anual las personas físicas que sean contribuyentes con la obligación del Impuesto Cedular por Actividades Empresariales Régimen General.	<a href="#">Guía de Llenado</a>

**PASO 1.- PRESIONAR EL CHECK "No soy un robot"**

The image shows a CAPTCHA challenge box with the text 'No soy un robot' and the reCAPTCHA logo. A red arrow points to the checkbox. Below the box is a blue button with a checkmark and the text 'Continuar'.

Y aparecerá algo como lo siguiente:

DECLARACION ANUAL > Capturar Declaración Anual

ANUAL ARRENDAMIENTO	Deberán presentar declaración anual del Impuesto Cedular por el C
ANUAL HONORARIOS	Deberán presentar declaración anual del Impuesto Ced
ANUAL RÉGIMEN GENERAL	Deberán presentar declaración anual del Impuesto Cedul

Selecciona todas las imágenes de escaparates de tiendas.

Guía de Llenado

Guía de Llenado

Guía de Llenado

**PASO 2.-** Leer las Instrucciones a seguir, normalmente es seleccionar un tipo específico de imagen



VERIFICAR

Normalmente aparecen **3** imágenes las cuales tendrán que ser seleccionadas, pero esto puede variar de acuerdo a las instrucciones que aparezcan en la parte superior.

DECLARACION ANUAL > Capturar Declaración Anual

ANUAL ARRENDAMIENTO	Deberán presentar declaración anual del Impuesto Cedular por el C
ANUAL HONORARIOS	Deberán presentar declaración anual del Impuesto Ced
ANUAL RÉGIMEN GENERAL	Deberán presentar declaración anual del Impuesto Cedul

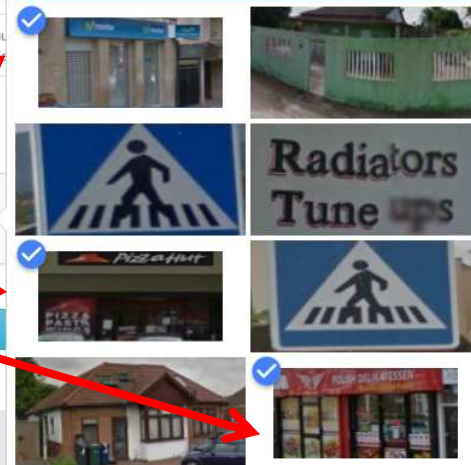
Selecciona todas las imágenes de escaparates de tiendas.

Guía de Llenado

Guía de Llenado

Guía de Llenado

**PASO 3.-** Se seleccionan las imágenes que se indican en las instrucciones dando un clic sobre ellas



VERIFICAR

**PASO 4.-** Al final se presiona el botón "VERIFICAR" para que el sistema valide los datos y permita o no continuar con el acceso

Si las imágenes seleccionadas son correctas, la ventana se cerrará y aparecerá lo siguiente:

**DECLARACION ANUAL > Capturar Declaración Anual**

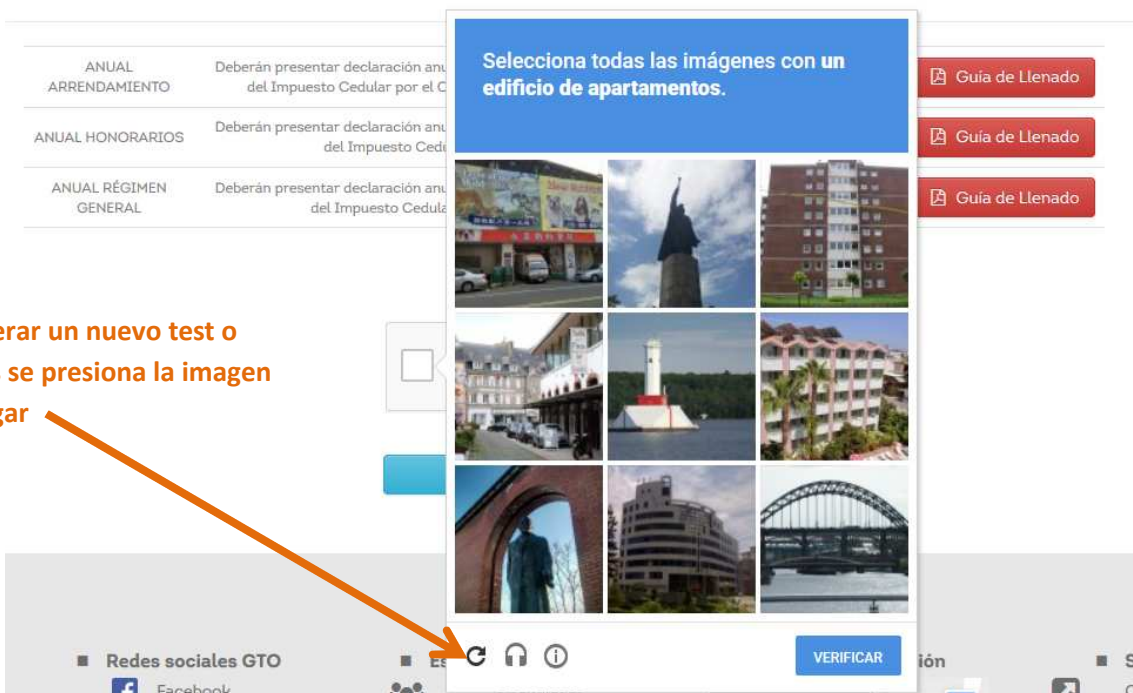
ANUAL ARRENDAMIENTO	Deberán presentar declaración anual las personas físicas que sean contribuyentes con la obligación del Impuesto Cedular por el Otorgamiento del Uso o Goce Temporal de Bienes Inmuebles.	Guía de Llenado
ANUAL HONORARIOS	Deberán presentar declaración anual las personas físicas que sean contribuyentes con la obligación del Impuesto Cedular por la Prestación de Servicios Profesionales.	Guía de Llenado
ANUAL RÉGIMEN GENERAL	Deberán presentar declaración anual las personas físicas que sean contribuyentes con la obligación del Impuesto Cedular por Actividades Empresariales Régimen General.	Guía de Llenado

**PASO 5.-** Ahora se presiona el botón "Continuar" para proseguir con el acceso al sistema



**NOTA:** en caso de que las instrucciones a seguir o las imágenes no sean muy claras, se puede solicitar al sistema generar uno nuevo, esto se hace de la siguiente manera:

**DECLARACION ANUAL > Capturar Declaración Anual**



Para generar un nuevo test o imágenes se presiona la imagen de Recargar

## Ejemplos de captcha posibles a aparecer:

### DECLARACION ANUAL > Capturar Declaración Anual

ANUAL ARRENDAMIENTO	Deberán presentar declaración anual del Impuesto Cedular por el C
ANUAL HONORARIOS	Deberán presentar declaración anual del Impuesto Cedi
ANUAL RÉGIMEN GENERAL	Deberán presentar declaración anual del Impuesto Cedula

**Selecciona todos los cuadrados de carteles de calles.**

[VERIFICAR](#)

■ Redes sociales GTO

Facebook

### DECLARACION ANUAL > Capturar Declaración Anual

ANUAL ARRENDAMIENTO	Deberán presentar declaración anual del Impuesto Cedular por el C
ANUAL HONORARIOS	Deberán presentar declaración anual del Impuesto Cedi
ANUAL RÉGIMEN GENERAL	Deberán presentar declaración anual del Impuesto Cedula

**Selecciona toda la comida.**

[VERIFICAR](#)

■ Redes sociales GTO

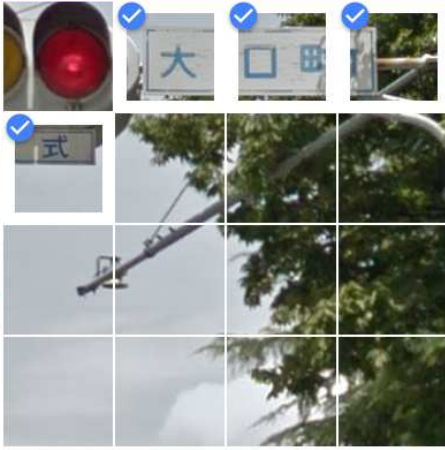
Facebook



**DECLARACION ANUAL > Capturar Declaración Anual**

ANUAL ARRENDAMIENTO	Deberán presentar declaración anual del Impuesto Cedular por el C
ANUAL HONORARIOS	Deberán presentar declaración anual del Impuesto Cedi
ANUAL RÉGIMEN GENERAL	Deberán presentar declaración anual del Impuesto Cedula

**Selecciona todos los cuadrados de carteles de calles.**



[VERIFICAR](#)


[Guía de Llenado](#)[Guía de Llenado](#)[Guía de Llenado](#)

■ Redes sociales GTO  
Facebook

**DECLARACION ANUAL > Capturar Declaración Anual**

ANUAL ARRENDAMIENTO	Deberán presentar declaración anual del Impuesto Cedular por el C
ANUAL HONORARIOS	Deberán presentar declaración anual del Impuesto Cedi
ANUAL RÉGIMEN GENERAL	Deberán presentar declaración anual del Impuesto Cedula

**Selecciona todas las imágenes con un edificio de apartamentos.**



[VERIFICAR](#)

[Guía de Llenado](#)[Guía de Llenado](#)[Guía de Llenado](#)

■ Redes sociales GTO  
Facebook